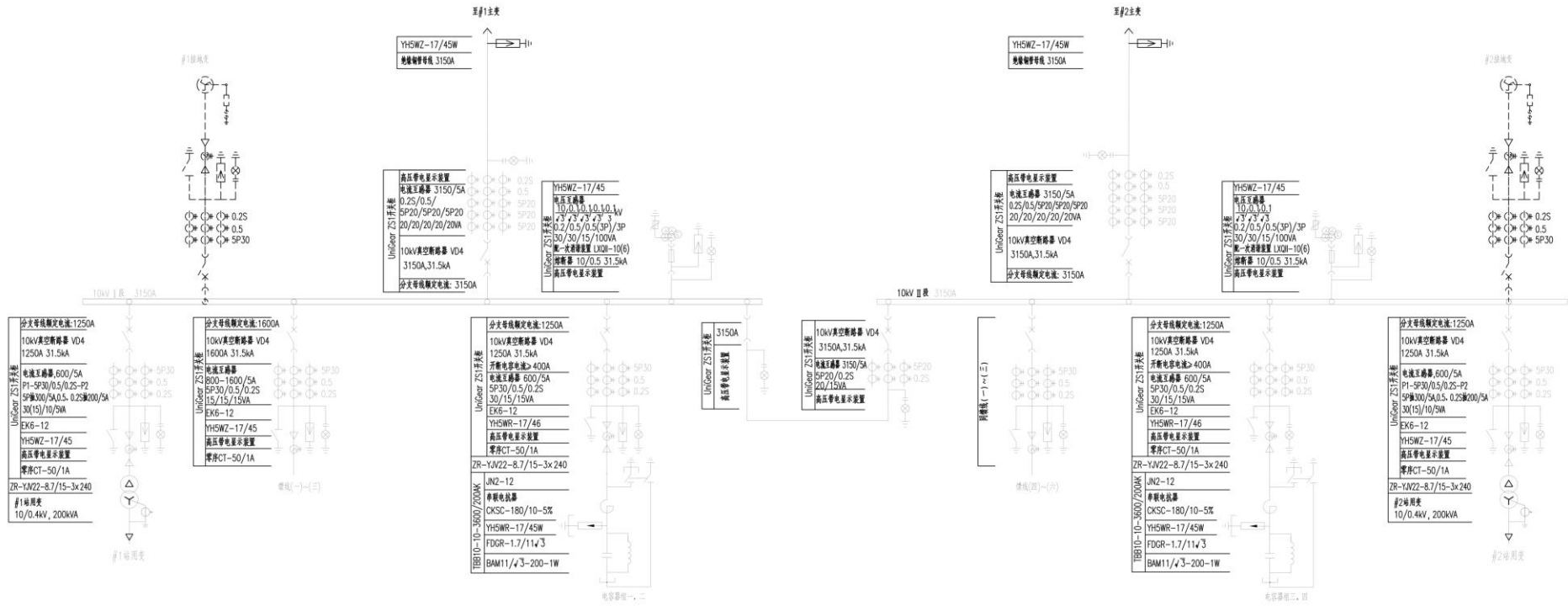


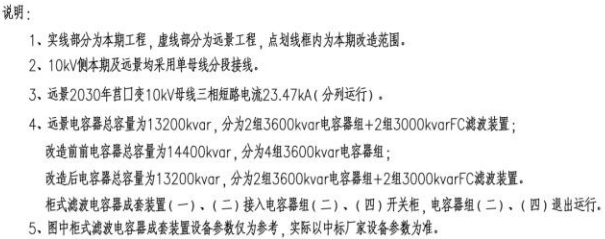
<div></div> <div>福建永福电力设计股份有限公司</div> <div>Fujian Yongfu Power Engineering Co.,Ltd.</div>				莒口110kV输变电		工程	施工图	设计阶段
批 准	<div>林</div>	校 核	<div></div>	配电装置楼一层平面图				
审 核	<div></div>	设 计	<div>黄</div>					
日 期	2025年08月07日	比 例	1:100					

本文件的知识产权为福建永福电力设计股份有限公司所有，任何单位和个人未经许可不得复制或与使用



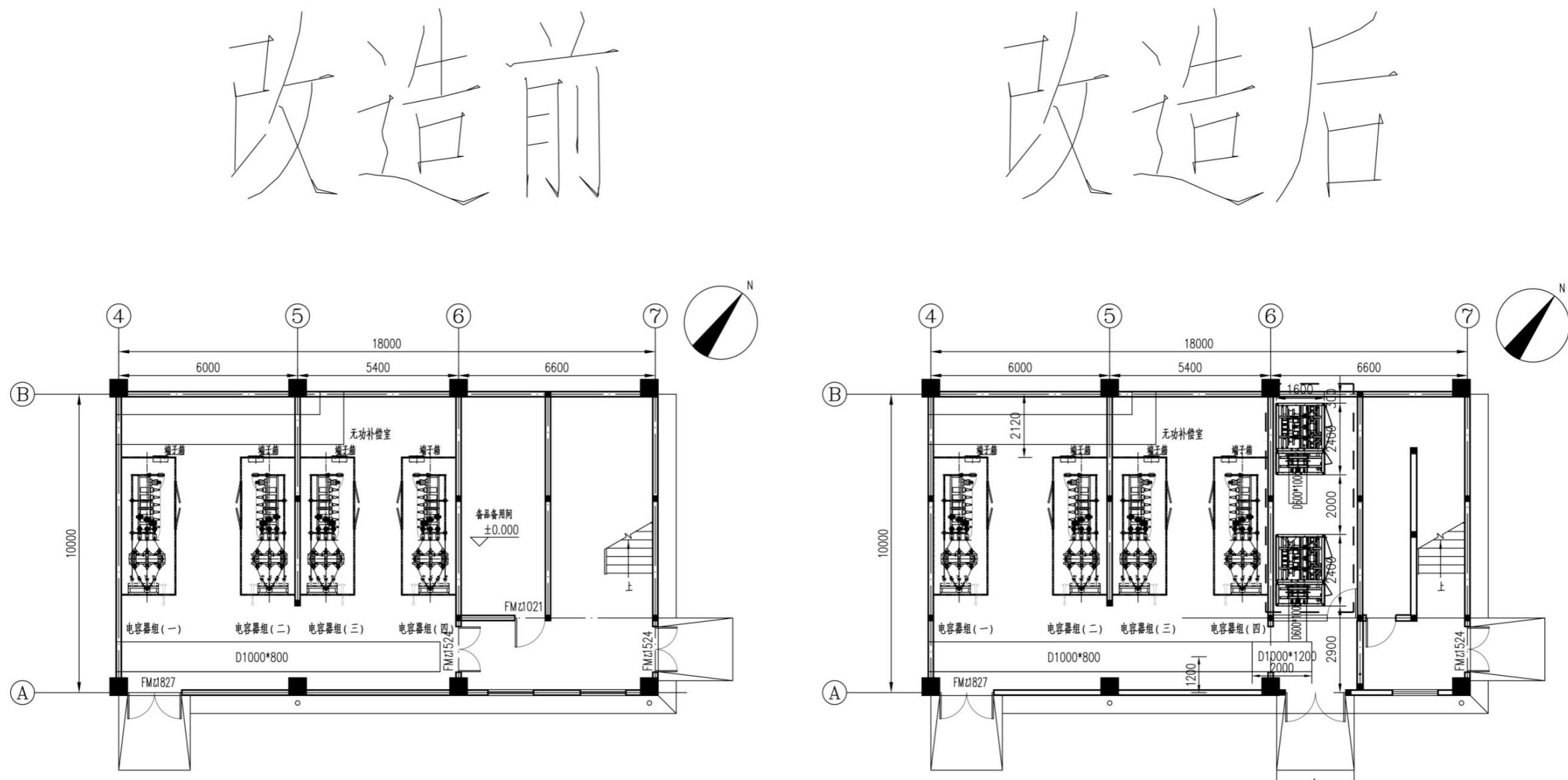
- 说明：
- 1、实线部分为本期工程，虚线部分为远景工程，点划线框内为本期改造范围。
 - 2、10kV侧本期及远景均采用单母线分段接线。
 - 3、远景2030年莒口变10kV母线三相短路电流23.47kA（分列运行）。

福建永福电力设计股份有限公司 Fujian Yongfu Power Engineering Co., Ltd.		莒口110kV输变电工程		工程	施工图	设计阶段
批准	设计	审核	设计	10kV电气接线图（改造前）		
日期	2025年07月24日	比例	1:100	图号	351-BA06501S-XG-D01-02-附图02	



 福建永福电力设计股份有限公司 Fujian Yungfu Power Engineering Co., Ltd.			葛口110kV输变电工程		工程	施工图	设计阶段
批准		校核		10kV电气接线图（改造后）			
审核		设计					
日期	2023年07月24日	比例	1:100	图号	351-BA06501S-XG-D01-02-附脚03		

本文件的知识产权为福建永福电力设计股份有限公司所有，任何单位和个人未经许可不得复制与使用



- 说明：
- 1、实线部分为本期工程，虚线部分为远景工程，点划线框内为本期改造范围。
 - 2、本附图仅为无功补偿室平面布置示意图，建筑与土建改造范围详见相关附图。
 - 3、新增的滤波电容装置尺寸需满足平面布置图中的尺寸要求。

福建永福电力设计股份有限公司 Fujian Yongfu Power Engineering Co., Ltd.				莒口110kV输变电工程	工程	施工图	设计阶段
批准	林一	审核	张明伟	无功补偿室平面布置图			
审核	林一	设计	郑明				
日期	2025年07月24日	比例	1:100	图号	351-BA06501S-XG-D01-02-附图04		



序号	埋件号	规格	单根长(m)	数量	总长(m)	备注
1	Ma	[10槽钢	2.4	4	9.60	

说明:

- 1、本图仅表示滤波电容装置埋件地面埋件及室内电缆布置,门窗及墙上埋件、预留孔洞详建施。
- 2、材料:基础采用C30砼,垫层为C15砼,中为HPB300钢筋,柱为HRB400钢筋。
电容器组处预埋基础埋件标高与垫层标平,所有埋件基础水平一致,所有预埋件需热镀锌处理。
- 3、此外新增1根DN150的镀锌钢管用于一次电缆敷设,两端与电缆为壁平。
- 4、此外新增3根的DN40的镀锌钢管用于二次电缆敷设一端与地面平,一端与电缆为壁平,共2处。
此一次电缆进线用。钢管转弯半径需大于10倍管径。

变电一次		
专业	签名	日期

 福建永福电力设计股份有限公司 Fujian Yongfu Power Engineering Co.,Ltd.			莒口110kV输变电 工程		施工图 设计阶段	
批 准 		校 核 		滤波电容装置埋件基础布置图		
审 核 		设 计 				
日 期 2025年08月08日		比 例 1:100		图 号 351-BA06501S-XG-D01-02-附册05		